

ORCHESTRA:

**Ottavino, Flauto, Oboe, Corno Inglese, Clarinetto, Clarinetto basso,
Saxophone alto, Fagotto, Corno, Tromba, Trombone, Tuba bassa,
Campane, Campanelli, Celesta, Arpa, Archi**

Durata dell'esecuzione: 24 Min.

II. KANTATE

für Sopran- und Baß-Solo, gemischten Chor und Orchester

Worte von Hildegard Jone

I

Anton Webern, op. 31

Sehr lebhaft ♩ = ca 168 **rit.** - - - - **tempo**

Baß-Solo

Klavier

rit. - - - - - **p**

Schweigt

ruhig ♩ = ♩

auch die Welt, aus Far - ben ist sie im - mer, so

rit. tempo

lang die Son-ne scheint. Die Nach-ti-gall, wenn nachts

Musical notation for the first system, including vocal line and piano accompaniment. The vocal line starts with a *rit.* marking and a *f* dynamic. The piano accompaniment features a *p* dynamic. The key signature has one sharp (F#) and the time signature is 3/8.

11 *p* *sfz* *p*

Musical notation for the second system, including vocal line and piano accompaniment. The piano accompaniment features dynamics of *p*, *sfz*, and *p*. The time signature changes to 4/8.

kein Far-ben-schim-mer mehr leuch-

gehalten *p*

Musical notation for the third system, including vocal line and piano accompaniment. The piano accompaniment features a *f* dynamic and a *p* dynamic. The time signature changes to 2/4.

16 *f* *f* *p*

Musical notation for the fourth system, including vocal line and piano accompaniment. The piano accompaniment features dynamics of *f*, *f*, and *p*. The time signature changes to 2/4.

zart wieder sehr lebhaft *f*

tet, Freu-de weint.

Musical notation for the fifth system, including vocal line and piano accompaniment. The piano accompaniment features a *zart* marking and a *f* dynamic. The time signature changes to 4/8.

21 *p* *f* *sfz*

Musical notation for the sixth system, including vocal line and piano accompaniment. The piano accompaniment features dynamics of *p*, *f*, and *sfz*. The time signature changes to 4/8.

sehr bewegt *molto f* *p*

Dann klingt es auf, wenn nichts

Musical notation for the seventh system, including vocal line and piano accompaniment. The piano accompaniment features dynamics of *molto f* and *p*. The time signature changes to 2/2.

25 *sfz* *ff* *p*

Musical notation for the eighth system, including vocal line and piano accompaniment. The piano accompaniment features dynamics of *sfz*, *ff*, and *p*. The time signature changes to 2/2.

rit. - - - gehalten

f

p

das Aug mehr bin - - det, dann flu -

31

sehr ruhig

p

tet Glanz ins Ohr. Wenn das be -

36

sehr gehalten

p

p

weg - - lich Far - bi - ge ver - schwin-det, tritt das Be -

40

pp

we - gen - de im Klang her - vor.

44

pp

pp

II

Sehr verhalten $\circ = \text{ca } 42$

Baß-Solo

pp

Sehr tief - - - ver - hal - ten

pp

in - - - - - nerst Le - ben

espr.

pp *p*

6

rit. - - - - - tempo

pp *p*

singt im Bie - - nen - korb in

pp *pp* *f*

10

rit. - - - - - tempo

stil - - - - - ler Mit - ter - nacht,

13 *p* *sf* *p* *pp*

f *legato*
weil es in ihm

16 *f* *f* *p* *sf*

p noch im - mer *f* Kun - de

19 *p* *f* *fp*

p

bringt, daß Fleiß aus bun - ter

22

f *sf* *f*

p *sf* *sf*

rit. - - - tempo

pp

Viel - - - heit Sü - ße macht.

26

sf *sf* *p* *p* *pp*

pp

f

Der Bie - - - nen - korb,

30

f *sf* *f*

p leicht rit. - - - tempo *f* *p*

das wei - ße Ster - nen - zelt ist dicht durch - tropft vom

33

rit. - - - tempo *f*

sü - ßen Schö - pfungs - licht. Es kreist dar - in ein

36

molto rit. - - - tempo *p* *f* poco a poco rit. - - -

je - des Bien - lein Welt, be - vor der Schwarm in e - wi - ge

39

- tempo

Frü - he bricht. Das Herz, — der

42 *p* *pp* *pp* *espr.*

Detailed description: This system contains the first two musical systems. The vocal line (bass clef) starts with a half note 'Frü' and a quarter note 'he' on a dotted line, followed by a quarter rest, a quarter note 'bricht.' on a dotted line, a quarter rest, a quarter note 'Das' on a dotted line, a quarter note 'Herz,' on a dotted line, a quarter rest, a quarter note 'der' on a dotted line, and a quarter rest. The piano accompaniment (treble and bass clefs) features a 2/2 time signature, with various rests and notes in 2, 3, and 2 measures. Dynamics include *p*, *pp*, and *espr.* (espressivo).

rit. morendo - - tempo

klein - ste Bie - nen - korb, um - gibt die

48 *pp espr.* *pp* *f* *f* *sf*

Detailed description: This system contains the second two musical systems. The vocal line (bass clef) has a half note 'klein - ste' on a dotted line, a quarter rest, a quarter note 'Bie -' on a dotted line, a quarter note 'nen -' on a dotted line, a quarter rest, a quarter note 'korb,' on a dotted line, a quarter rest, a quarter note 'um -' on a dotted line, a quarter note 'gibt' on a dotted line, a quarter rest, and a quarter note 'die' on a dotted line. The piano accompaniment (treble and bass clefs) features a 2/2 time signature, with various rests and notes in 2, 3, 2, 3, and 2 measures. Dynamics include *pp espr.*, *pp*, *f*, and *sf* (sforzando).

rit. - - tempo

an - - - dern al - le. Sei - nen

54 *f* *f* *p* *p*

Detailed description: This system contains the third two musical systems. The vocal line (bass clef) has a half note 'an -' on a dotted line, a quarter rest, a quarter note ' -' on a dotted line, a quarter note 'dern' on a dotted line, a quarter rest, a quarter note 'al -' on a dotted line, a quarter note 'le.' on a dotted line, a quarter rest, a quarter note 'Sei -' on a dotted line, and a quarter note 'nen' on a dotted line. The piano accompaniment (treble and bass clefs) features a 2/2 time signature, with various rests and notes in 2, 3, 2, and 2 measures. Dynamics include *f* (forte), *p* (piano), and *sf* (sforzando).

Ho - nig klärt der ei - ne Im - - - ker,

59 *p* *f* *sf* *p* *sfp*

rit. - - tempo

der die Sü - - Be liebt der rei - nen

64 *p* *pp* *f* *fp*

molto rit. moren-

do - - tempo

Lie - be, die er voll ge-währt.

69 *pp* *f* *p* *pp*

rit. - - tempo

III

Sehr bewegt ♩ = ca 168

FRAUENCHOR

Sopran I. Schöp - fen aus

Sopran II. Schöp - fen aus Brun - nen des Him - - mels nach

Alt Schöp - fen aus Brun - nen des

Brun - nen des Him - - mels nach Was - sern des

Was - sern des Worts ist das Läu - ten,

Him - - mels nach Was - sern des Worts

molto f

Worts ist das Läu - ten, wenn so die

wenn so die mensch - li - che Hand zieht an den

molto f

ist das Läu - ten, wenn so die mensch - li - che

molto f

sf

drängend

mensch - li - che Hand zieht an den Krü - gen des Klangs. —

Krü - gen des Klangs. —

Hand zieht an den Krü - gen des Klangs.

ff

molto f

10

14 wieder im Zeitmaß
Sopran-Solo

ff Al - - le *molto f* Glock - ken, die Her - zen,

13 *ff* *molto f*

wol - len wir läu - ten, o Men - schen! Nim - mer

17 *molto f*

durch Räu - me der Zeit, nim - - mer ver - -

21 *ff*

wieder drängend

stum - me ihr Schlag! —

24

sf *ff* *ff*

Zeitmaß

ff

Sturm - - -

ff

Sturm - läu - ten muß nun die

ff

Sturm - - - läu - - - ten

28

läu - ten muß nun die Lie - - - be!

Sie kom - me nicht

Lie - - be! Sie kom - me nicht trä - ge und

mü - nun die Lie - - - be! Sie kom - me nicht trä - - -

31 *ff* *sf* *f*

rit. - - - - - tempo

molto f

nein, sie be -

p trä - - - ge und mü - de:

p mü - de:

p - ge und mü - de:

34 *p espr.* *zart* *f*

p

we - ge die Luft, rüh - re an in - ner - sten

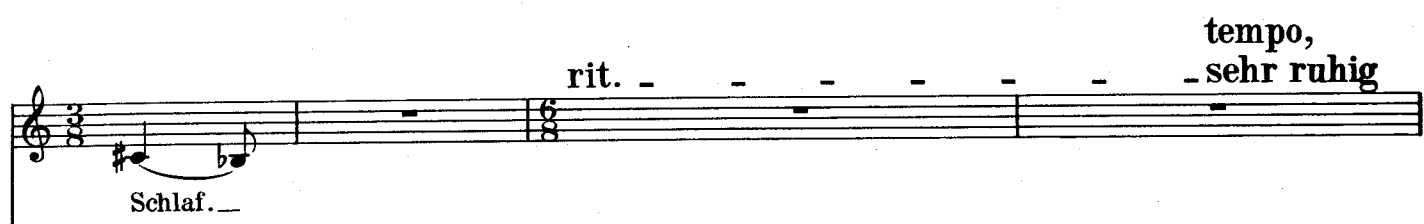


38 *sf* *sf* *fff*



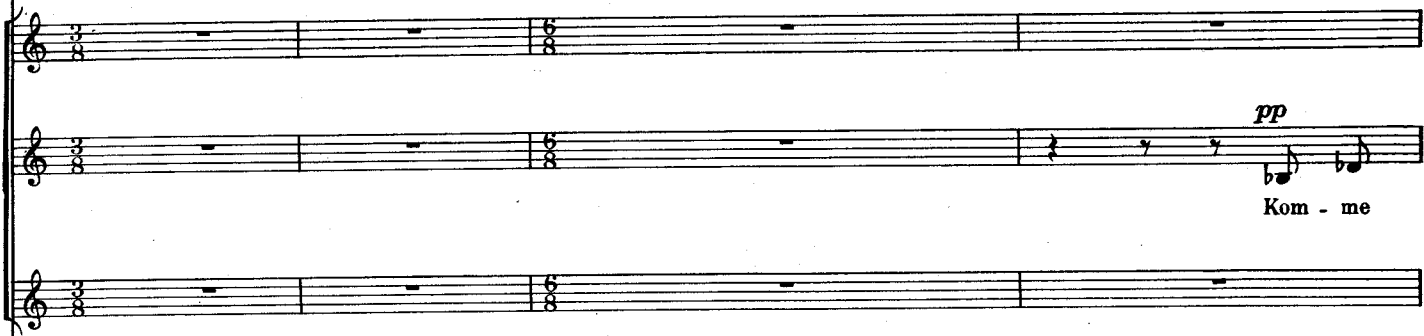
rit. - - - - tempo, sehr ruhig

Schlaf. -



pp

Kom - me



42 *f* *p* *pp*



44

pp
Kom - me durch dich - te - stes Dun - kel und le -
durch dich - te - stes Dun - kel und le - ge die
pp
Kom - me durch dich - te - stes Dun - kel und

46

pp zart
pp espr.

morendo

50

- - ge die To - ten zur Ru - he,
To - ten zur Ru - he,
le - ge die To - ten zur

espr.
p
pp

tempo, wieder sehr bewegt

molto f

wa - - che,

molto f

wa - - che, wo Le - ben noch glimmt,

molto f

wo Le - ben noch glimmt, daß sie es

molto f

Ru - he, wa - che, wo Le - ben

pp *molto f* *sf* *ff*

52

ff

daß sie es wek - ke zu sich. _____

wek - ke zu sich. _____

ff

noch glimmt, daß sie es wek - ke zu sich. _____

ff *ff*

56

IV

Sehr lebhaft $\text{♩} = \text{ca } 168$

Sopran-
Solo

p

Leich - te - - ste

Bür - den der Bäu - me trag ich durch die

Räu - me: die Duf - - - te.

9 *f* *sf* *sf* *sf* *sf*

ruhig, frei
p
 Bring dir der Lin - de Ge - stalt, fern - her, aus

12 *p* *pp* *sf*

rit. - - - - - tempo
verklingend
 lei - se - stem Hauch...

16 *pp* *sf* *f espr.*

rit. - - - - - molto - - - - - tempo
pp
 19 *fp* *p* *pp* *pp*

V

Sehr mäßig ♩ = ca 56

Sopran-Solo

das uns um uns-re

GEMISCHTER CHOR

Sopran

Freund-se - lig ist das Wort,

Alt

Freund-se - lig ist das Wort,

Tenor

Freund-se - lig ist das Wort,

Baß

Freund-se - lig ist das Wort,

molto sf *f*

Lie - - be zu sich fragt,

pp

„furch - te dich nicht,

pp

„furch - te dich nicht,

pp

„furch - te dich nicht,

pp

„furch - te dich nicht,

5

sf *p*

pp *morendo* *tempo* *f*

ich bin es; das mit-ten un-ter

f *p* *f* *p* *f* *p* *f* *p*

trö - stet durch die Dun- kel - heit,

trö - stet durch die Dun- kel - heit,

trö - stet durch die Dun- kel - heit,

trö - stet durch die Dun- kel - heit,

9 *pp* *f*

rit. - - - *tempo* *rit.* - - - *tempo*

uns ist,

pp *pp* *pp* *pp*

wenn wir fried - lich sind.

wenn wir fried - lich sind.

wenn wir fried - lich sind.

wenn wir fried - lich sind.

13 *p* *pp*

ruhig fließend $\text{♩} = \text{♩}$

Was kann denn an - dres mit - - ten un - ter

17

pp

pp

p

sehr getragen $\text{♩} = \text{♩}$
molto f

uns sein, als das Wort? — Weil es am Kreuz ver-stumm-te

22

pp

sf

pp

sf

ff

f

rit. - - tempo

müs-sen wir ihm nach, in al - len Ernst der Bit-ter-nis ihmfol-get

27

f

p

pp

pp

espr. p

p

sf

rit. - *fp* - *pp* - wieder ruhig fließend $\text{♩} = \text{♩}$

un - ser Hauch. Doch wenn es wieder

31

pp

ppp

molto f

p

pocof

rit. - - - tempo

auf - klingt in der Mor-gen-frü - he, dann wen - den wir uns

36 *pocof* *mp* *pp* *f*

rit. - - - tempo

al - le se - lig als Ge - ruf - ne um.

40 *f* *sf* *f* *p* *pp*

wieder sehr mäßig $\text{♩} = \text{♩}$. [ca 56]

Und wenn du weißt, daß es um al - les
 Freund - se - lig ist das Wort.
 Freund - se - lig ist das Wort.
 Freund - se - lig ist das Wort.
 Freund - se - lig ist das Wort.

46 *f* *p* *p* *p* *sf* *molto f*

rit.

Dei - ne

weiß, —

dann kennst du es:

dann kennst du es:

dann kennst du es:

dann kennst du es:

tempo

drängend

rit. —

dann tu's dir we-her als der Tod,

Feind - se-lig-keit:

wenn ei - ne Wol-ke

wenn ei - ne Wol-ke

wenn ei - ne Wol-ke

wenn ei - ne Wol-ke

51

molto sf

- - - - - tempo

leicht
p

sich zwi-schen dir und

pp
der Trä - nen Mut - ter

pp
der Trä - nen Mut - ter

pp
der Trä - nen Mut - ter

pp
der Trä - nen Mut - ter

morendo

ihm - er-wei - tert

pp
und die Käl - te schafft.

pp
und die Käl - te schafft.

pp
und die Käl - te schafft.

pp
und die Käl - te schafft.

VI

Sehr fließend $\text{♩} = \text{ca } 168$ **A**

Sopran

1. Ge - lok - - kert aus dem Scho -
 2. Ein Le - - ben ist ge - ge -
 3. Der kann den Him - mel hal -

Alt

1. Ge - lok - - kert aus dem Scho - - fe
 2. Ein Le - - ben ist ge - ge - - ben
 3. Der kann den Him - mel hal - - ten

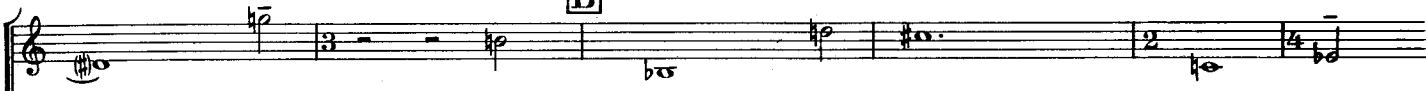
Tenor

1. Ge - lok - - kert aus dem Scho - fe in
 2. Ein Le - - ben ist ge - ge - ben dem
 3. Der kann den Him - mel hal - ten und

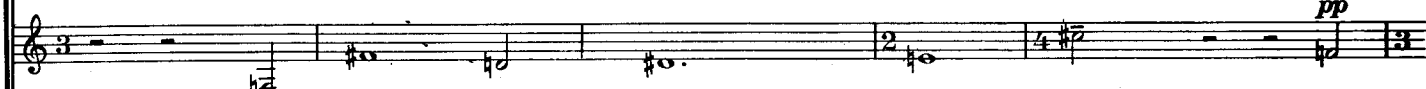
Baß

1. Ge - lok - - kert
 2. Ein Le - - ben
 3. Der kann den

B

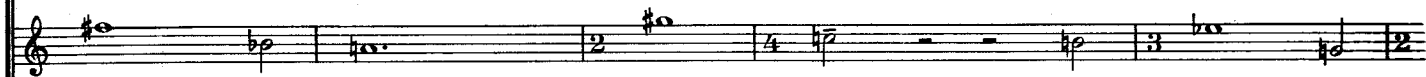


1. - - ße in Got - tes Früh - - lings - raum;
 2. - - ben dem Licht von die - - ser Welt;
 3. - - ten und führt zum größ - - ten Licht.

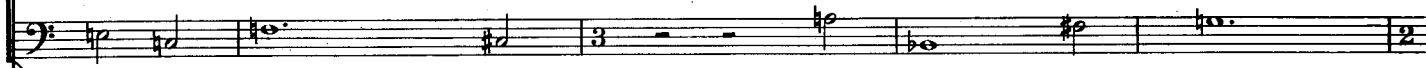


pp

1. in Got - tes Früh - - lings - raum; ge -
 2. dem Licht von die - - ser Welt; sie
 3. und führt zum größ - - ten Licht. Im



1. Got - tes Früh - - lings - raum; ge - kom - men
 2. Licht von die - - ser Welt; sie muß sich
 3. führt zum größ - - ten Licht. Im Frie - dens -



1. aus dem Scho - - ße in Got - tes Früh - -
 2. ist ge - ge - - ben dem Licht von die - -
 3. Him - mel hal - - ten und führt zum größ - -

B



pp *p* **C** *f*

1. ge - kom - men als das Blo - - ße zu Stern
 2. sie muß sich neu be - le - - ben, - vor sei -
 3. Im Frie - dens - schoß ge - stal - - ten uns, weil

p *mf* *f*

1. kom - - men als das Blo - - ße zu Stern und Mensch
 2. muß sich neu be - le - - ben, vor sei - nen Blick
 3. Frie - dens - schoß ge - stal - - ten uns, weil ein Kind -

p *mf* *f*

1. als das Blo - - ße zu Stern und Mensch und
 2. neu be - le - - ben, vor sei - nen Blick ge -
 3. schoß ge - stal - - ten uns, weil ein Kind - lein

p

1. lings - raum; ge - kom - men als das Blo - - ße
 2. ser Welt; sie muß sich neu be - le - - ben, -
 3. ten Licht. Im Frie - dens - schoß ge - stal - - ten

C *p* *mf* *f*

1. lings - raum; ge - kom - men als das Blo - - ße
 2. ser Welt; sie muß sich neu be - le - - ben, -
 3. ten Licht. Im Frie - dens - schoß ge - stal - - ten

D *p* *pp*

1. und Mensch und Baum aus Grö -
 2. - nen Blick ge - stellt: der kann
 3. ein Kind - - - lein spricht, der Lie - -

mf *p*

1. und Baum aus Grö - ße - rem
 2. ge - stellt: der kann der Nacht
 3. - - - lein spricht, der Lie - be Ur - -

p *pp*

1. Baum aus Grö - ße - rem ins
 2. stellt: der kann der Nacht ent - -
 3. spricht, der Lie - be Ur - - - ge - -

mf *p*

1. zu Stern und Mensch und Baum
 2. vor sei - nen Blick ge - stellt:
 3. uns, weil ein Kind - - - lein spricht,

D

mf *p* *pp*

E *verlöschend*

1. - ße - rem ins Gro - - - ße.
 2. der Nacht ent - he - - - ben.
 3. - he Ur - - - ge - wal - - - ten.

pp

1. ins Gro - - - ße.
 2. ent - he - - - ben.
 3. - ge - wal - - - ten.

1. Gro - - - ße.
 2. he - - - ben.
 3. wal - - - ten.

pp

verlöschend

1. aus Grö - - - ße - rem ins Gro - - - - ße.
 2. der kann der Nacht ent - he - - - ben.
 3. der Lie - - - be Ur - - - ge - wal - - - ten.

E *verlöschend*