

Théâtre APOLLO - PARIS



Rêve de Valse

OSCAR STRAUS

• Max ESCHIG • Editeur • PARIS •

CLÉRIE
10-22

MUSIC
ROKAHR
M
1503
S882W3
1910

April 23, 1982
from Pierre Marie
Nue, France

• \$10.00

THE
ROKAHR FAMILY
LIBRARY

Rêve de Valse

Opérette en trois Actes

ADAPTATION FRANÇAISE DE

Léon XANROF et Jules CHANCEL

d'après

F. DÖRMANN et L. JACOBSON

MUSIQUE DE

Oscar STRAUS

Partition complète pour Piano et Chant, prix net : 50 francs

PROPRIÉTÉ DES ÉDITEURS POUR TOUS PAYS

Tous droits de reproduction, de représentation, de traduction et d'exécution publique réservés en tous pays, y compris la Suède, la Norvège et le Danemark.

Pour la France et ses Colonies, la Belgique, la Suisse Française et la Principauté de Monaco :

MAX ESCHIG

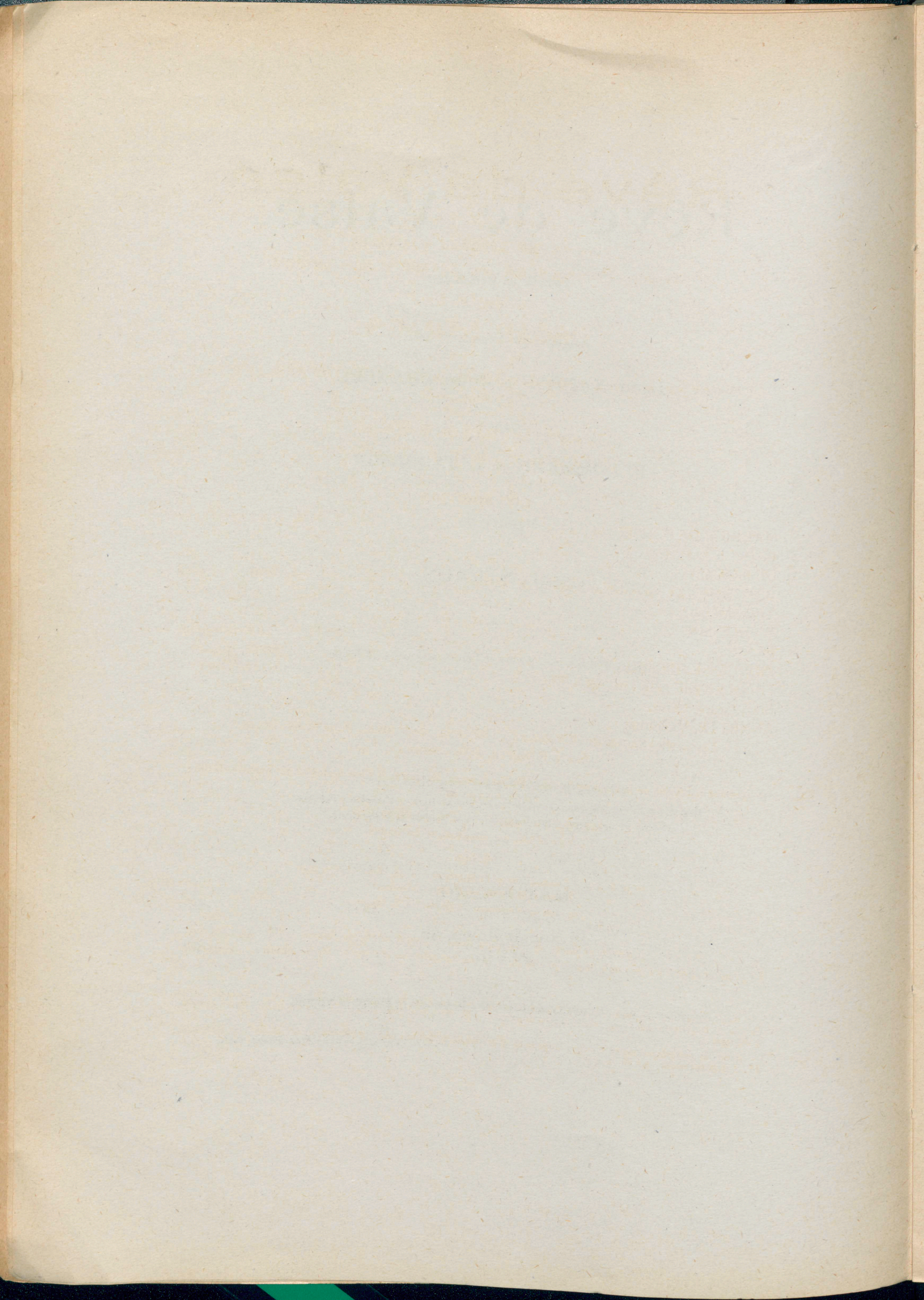
Éditeur de Musique

48, Rue de Rome, 48

PARIS

Pour les autres Pays : L. DOBLINGER (Bernhard Herzmannsky) LEIPZIG et VIENNE.

U.S.A. Copyright 1910 by Max Eschig, Paris.



Rêve de Valse

OPÉRETTE EN 3 ACTES

Livret de **MM. DORMANN et JACOBSON**

Adaptation Française de **MM. Léon XANROF et Jules CHANCEL**

MUSIQUE DE

OSCAR STRAUS

*Représentée pour la première fois en langue Française sur le THÉÂTRE APOLLO à Paris
Le 3 Mars 1910*

Directeur : **M. ALPHONSE FRANCK**

Chef d'Orchestre : **M. L. V. CELANSKY**

DISTRIBUTION

MAURICE DE FONSEGUR	MM. HENRY DEFREYN
PRINCE LOTHAR	PAUL ARDOT
DE MOUSSY	CHARLES CASELLA
JOACHIM XIII, Grand-Duc régnant de Snobie	SATURNIN FABRE
SIGISMOND	SERVAIS
WENDOLIN	DÉSIRÉ
FRANZI	Mmes ALICE BONHEUR
PRINCESSE HÉLÈNE.	ALICE MILLET
FRÉDÉRIQUE D'INTERSBOURG	MARFA DHERVILLY
FIFI, Grosse-Caisse	IO LANDON
ANNETTE, Violoniste	MARTINY

Les autres Dames de l'Orchestre : **DELYANE, FALCHIERI, NOIRVILLE, LIERNY,**
KATE RYNETTE, DAISY SMIDLEY.

Seigneurs et Dames de la Cour de Snobie, Ambassadeurs, Ministres, Officiers étrangers, Soldats, Public.

Metteur en Scène : **M. PAUL-EDMOND**

Danses réglées par Mademoiselle SANDRINI.

DÉCORS :

1^{er} et 3^e Acte : CHAMBOULÉRON et MIGNARD — *2^e Acte :* PAQUEBRAU

Toilettes modernes de la Maison DRECOLL.

Costumes et Uniformes de la Maison PASCAUD.

L'action se passe de nos jours dans le grand duché de Snobie.

Le premier et le troisième acte chez le grand duc. — Le deuxième acte dans un jardin public de sa capitale.

Pour traiter des représentations en langue française, de la location de la Partition, des Parties d'Orchestre et de Chœur, de la Mise en scène, etc., s'adresser exclusivement à **M. Max ESCHIG**, Éditeur de l'ouvrage, **13, Rue Laffitte, à PARIS.**

Pour les représentations en d'autres langues, à **MM. BLOCH Erben** (Ad. SŁIWIŃSKI et E. BLOCH), à **BERLIN, 21, Luisenstrasse, N. W. 6.**

Table des Matières



ACTE I.

	Pages
1. Ouverture	3
2. Chœurs (FRÉDÉRIQUE, WENDOLIN, SIGISMOND, et CHŒURS)	11
2 ^a . Couplets et Chœur (FRÉDÉRIQUE ET LES MÈMES) « <i>La Princesse Hélène pouvait viser</i> »	17
3. Cortège Nuptial « <i>Voici la Cour</i> » et Chœurs « <i>Jour de joie et d'allégresse</i> »	24
4. Couplets de Fonségur « <i>Mesdam's, Messieurs, j'ai de l'émoi</i> »	30
4 ^a . Sortie	33
5. Duo (HÉLÈNE ET FRÉDÉRIQUE) « <i>Jamais je ne fus plus heureuse</i> »	34
6. Trio (FRÉDÉRIQUE, FONSEGUR, JOACHIM) « <i>Quelle tristesse, Quelle douleur</i> »	38
7. Duo-Valse (FONSEGUR et MOUSSY) « <i>Oui c'est une valse de Vienne, une valse au rythme berceur !</i> »	46
8. Finale (HÉLÈNE, FONSEGUR, FRÉDÉRIQUE, LOTHAR et JOACHIM) « <i>J'attends toujours</i> »	53

ACTE II.

9. Marche et Chœur des Dames Viennoises « <i>Si j' l'escort' le soir</i> ».	63
10. Couplets et Chœur (FRANZI et les DAMES VIENNOISES) « <i>C'est nous les p'tit's musiciennes</i> »	65
11. Duo (FRANZI, FONSEGUR) « <i>Voyons, puisque la destinée nous rapproche gentiment</i> »	73
12 ^a . Marche (Les DAMES VIENNOISES, JOACHIM et LOTHAR) « <i>Suivant une loi commune</i> »	80
12 ^b . Valse du Regret (FONSEGUR) « <i>Ma femme seule en son palais</i> ».	87
13. Trio (HÉLÈNE, FRANZI, FRÉDÉRIQUE) « <i>Ah ! soyez aimable de grâce, Livrez-moi vite votre secret</i> »	90
14. Duo-Bouffe (FRANZI, LOTHAR) « <i>Moi de la flûte j'ai le don</i> » (Piccolo, Piccolo)	98
15. Finale (HÉLÈNE, FRÉDÉRIQUE, FRANZI, FONSEGUR, MOUSSY, LOTHAR, JOACHIM, CHŒUR) « <i>Pas possible ? Il est pris !</i> »	101

ACTE III.

16. Entr'acte (Valse « <i>Amour printanier</i> »)	121
17. Trio (FONSEGUR, JOACHIM, LOTHAR) « <i>Que le diable les emporte !</i> »	126
18. Duettino (FRÉDÉRIQUE, FRANZI) « <i>Ah ! si j'étais artiste</i> »	132
19. Pantomime (<i>Gavotte</i>)	138
20. Finale (HÉLÈNE, FRANZI, FONSEGUR) « <i>Mon cœur aimant te donne son serment</i> »	141

Rêve de Valse

OPÉRETTE EN TROIS ACTES

Adaptation française de

Léon XANROF & Jules CHANCEL

d'après F. DÖRMANN et L. JACOBSON.

Musique de

Oscar STRAUS

N°1. Ouverture

Vivace

PIANO *f* Tutti

pizz.

p Bois, Cordes Harm.

pizz. Vlle

p

f Tutti

MAX ESCHIG, Editeur, 48, rue de Rome, PARIS.

M.E. 84.

Copyright 1907 by Ludwig Doblinger (Bernhard Herzmannsky) Wien, Leipzig.

Tous droits de Reproduction, de Représentation, de Traduction & d'Exécution publique réservés en tous pays, y compris: la Suède, la Norvège & le Danemark.

Musical score system 1, featuring piano accompaniment with chords and arpeggios. The right hand has a melodic line with some grace notes. The left hand has a steady accompaniment. The system ends with a **ff** dynamic marking and the instruction **Tutti, Harm.**

Musical score system 2, continuing the piano accompaniment. It includes dynamic markings **fz** and **sf**. The system concludes with **Cordes B^{cl}** and a **p** dynamic marking.

Moderato (♩ = ♩ du mouvt précédent)

Musical score system 3, the beginning of the Moderato section. It features woodwind parts for **Cl.** and **Htb.** and piano accompaniment. The system ends with **Cordes** and **Bon** markings.

Musical score system 4, continuing the Moderato section. It includes woodwind parts for **Fl.**, **Htb.**, and **Cl.**, and piano accompaniment. The system ends with **dolce** and **Bon** markings.

Tranquillo

Musical score system 5, the beginning of the Tranquillo section. It features woodwind parts for **Fl.** and **von Trg.**, and piano accompaniment. The system ends with **p** dynamic marking.

Musical score system 6, continuing the Tranquillo section with piano accompaniment. It includes a **cresc.** marking.

Musical score system 7, continuing the Tranquillo section. It includes woodwind parts for **Bois**, **Harm.**, and **Vll^e**, and piano accompaniment. The system ends with **p cresc.** and **C.B.** markings.

Cordes *cresc.*

Cl. *meno*
C.B.

Tempo I°
Cordes Bois *mf* Harm.
C.B.

Viol
C.B.

f Tutti

ff

Harm.
ff
Cordes
Tutti
Cordes
ff Harm.
f Cordes
mf Timb.
Viol
p

Cl. Cordes
B^{cn}
Timb.

This system contains three staves. The top staff is for Clarinet (Cl.) and Cords. The middle staff is for Bassoon (B^{cn}). The bottom staff is for Timpani (Timb.). The music consists of rhythmic patterns and chords.

Trp.
Tromb.
B^{cn} Tromb.
pizz
cresc.

This system contains three staves. The top staff is for Trumpet (Trp.) and Trombone (Tromb.). The middle staff is for Bassoon Trombone (B^{cn} Tromb.). The bottom staff is for Bassoon (B^{cn}). The music includes a 'pizz' (pizzicato) marking and a 'cresc.' (crescendo) marking.

Bois
Cordes
Harm.
mf Trp.
Tromb.
f

This system contains three staves. The top staff is for Woodwinds (Bois). The middle staff is for Cords and Harmonica (Harm.). The bottom staff is for Trumpet (Trp.) and Trombone (Tromb.). The music includes 'mf' and 'f' dynamic markings.

Bois
mf Trp.
Tromb.
p
cresc molto

This system contains three staves. The top staff is for Woodwinds (Bois). The middle staff is for Trumpet (Trp.) and Trombone (Tromb.). The bottom staff is for Bassoon (B^{cn}). The music includes 'mf', 'p', and 'cresc molto' markings.

Harm.
Cordes
Cordes
ff

This system contains three staves. The top staff is for Harmonica (Harm.). The middle staff is for Cords. The bottom staff is for Bassoon (B^{cn}). The music includes a 'ff' (fortissimo) marking.

Hrb. Cl.
p espress.

This system contains three staves. The top staff is for Horn and Clarinet (Hrb. Cl.). The middle staff is for Bassoon (B^{cn}). The bottom staff is for Bassoon (B^{cn}). The music includes a 'p espress.' (piano, espressivo) marking.

cresc.
B^{cn}
p Trp.

This system contains three staves. The top staff is for Bassoon (B^{cn}). The middle staff is for Bassoon (B^{cn}). The bottom staff is for Trumpet (Trp.). The music includes 'cresc.' and 'p' markings.

CL. Htb.
cresc. Harm. Trp. Cordes
 BCn Harm.

dim. *mp*

Htb. FL Htb.
p Cordes

Andantino

p Harm. Cordes Harpe Vlle
 dolce

p. C.B.

Mouv^t modéré

Bois Cordes Harm.

cresc. *rit.*

Vivo

poco f Tutti

f

p

f

mf Harm. Bon

Cl. **Vivo non troppo**

Cordes

3

Vlle

Htb.

Ven

f Bois

Timb.

Trp. Bon

3

Ven

Cl.

p Bon

Vlle

Fl.

espress.

Htb.

Ven Cl.

crise. Harm.

Ven

Harm.

Fl.

Htb.

Bois

f Cordes

più e string.

Tromb.

rit. a tempo

f Tutti

This system contains the first two staves of music. The top staff is in treble clef and the bottom in bass clef. The key signature has two sharps (F# and C#). The tempo markings 'rit.' and 'a tempo' are positioned above the first and second measures respectively. A dynamic marking '*f*' is placed above the second measure, followed by the word 'Tutti'. A triplet of eighth notes is marked with a '3' above it in the fifth measure.

This system contains the next two staves of music. It continues the musical material from the first system, including the triplet of eighth notes in the fifth measure.

string.

sf *sf*

This system contains the next two staves of music. The word 'string.' is written above the first measure of the top staff. Dynamic markings '*sf*' appear above the eighth and ninth measures of the top staff.

rit. a tempo

sf *ff*

This system contains the next two staves of music. The tempo markings 'rit.' and 'a tempo' are positioned above the first and second measures respectively. Dynamic markings '*sf*' and '*ff*' are placed above the first and second measures of the top staff.

Bois

f Cordes Cl.I

This system contains the next two staves of music. The word 'Bois' is written above the first measure of the top staff. Dynamic markings '*f*' and 'Cordes' are placed above the second measure of the top staff. 'Cl.I' is written above the second measure of the bottom staff.

This system contains the next two staves of music, continuing the musical material.

rit.

cresc.

This system contains the final two staves of music on the page. The tempo marking 'rit.' is positioned above the first measure of the top staff. The dynamic marking 'cresc.' is placed above the fifth measure of the top staff.

Vivo

ff

rit.

Vivace

f

ff Trp.

Cordes

Presto

Più Presto

Cordes

ff Tutti

sf

sf

sf

sf

Premier Acte

N° 2. Chœurs

FRÉDÉRIQUE, WENDOLIN, SIGISMOND, CHŒURS

Allegro

Cl. Bon

RIDEAU

Von II

Htb.

p vlle C.B. Timb.

cresc.

mf

cresc.

Le di-ner d'ap-pa-rat Suit

Le di-ner d'ap-pa-rat Suit

Von

Bois

Von

Fl.

f

Tromb.

Trp. Harm.

mf

Von II

son cours, len-te-ment; Bien-tôt la Cour viendra; Nous a-vons un mo-ment. Nous

son cours len-te-ment; Bien-tôt la Cour viendra; Nous a-vons un mo-ment. Nous

Trg.

pouvons donc par_ler De ce choix é - ton_nant: La Prin_cesse! E - pou_ser Un

pouvons donc par_ler De ce choix é - ton_nant: La Prin_cesse! E - pou_ser Un

Cordes

p

Bois Cordes

sim_ ple lieu_ te_ nant! Pour_ quoi prendre un é_ poux Qui n'est pas de chez nous? Vo -

sim_ ple lieu_ te_ nant! Pour_ quoi prendre un é_ poux Qui n'est pas de chez nous? Vo -

Htb. Fl.

più cresc.

WENDOLIN

Pen - sez-vous que je laisse Glo_ser

-yons, ré - pon - dez - nous?

-yons, ré - pon - dez - nous?

Vcn

p

Harm.

Rit.

W. sur cet hy-men? Au choix de la Prin-cesse On n'a qu'a dire: A -

mf Bois Cordes
Cordes

a tempo

SIGISMOND

Pour-tant, quand ce choix, c'est Un of-fi-cier fran-
-men.

W.

a tempo
p Cl. Von

FRÉDÉRIQUE

Oui, mais, sous l'u-ni-forme, Il vous a-vait un chic é-
-çais!...

S.

Quel
Quel

stacc.
Cordes pizz
arco
f colla parte
Tutt.
mf

F. *-norme!*

pré - cé - dent fâ - cheux Que ce - lui que voi - là! Un ma - ri sans a - teux! Com -

pré - cé - dent fâ - cheux Que ce - lui que voi - là! Un ma - ri sans a - teux! Com -

Vcllo Alto

Trg.

ment ju - ger ce - la! Et le pren - dre là - bas, En pa - ys é - tran - ger! On

ment ju - ger ce - la! Et le pren - dre là - bas, En pa - ys é - tran - ger! On

Cordes

p

n'a - vait pour - tant pas Tant à se dé - ran - ger: Car, en - fin, des ma -

n'a - vait pour - tant pas Tant à se dé - ran - ger: Car, en - fin, des ma -

crese.

Bois Cordes

Bois

più crese.

SIGISMOND

Un fran çais! C'est scan - da -

-ris Yen a dans le pa ys!

-ris Yen a dans le pa ys!

f Tutti

p Harm. vile

S. -leux! Chez nous elle eût trou - vé mieux!

WENDOLIN

Et ce qui cho - que sur -

Cordes

Fl. Bon

Récitatif.

FRÉDÉRIQUE

La ques - ti - on de nais -

W. - tout: Un no - ble de rien du tout!

Cordes

f

F. *-san - ce, Cel - le de noble al - li - an - ce, Tout ça n'a pas d'im - por - tan - ce:*

Poco lento.

F. *Le cœur d'u - ne femme est sourd A ce qui n'est pas Pa -*

F. *-mour!*

Parlez! Parlez! Ra - con - tez! E - cou - tez!

Parlez! Parlez! Ra - con - tez! E - cou - tez!

attacca No 2^a

N° 2^a - Couplets et Chœur

FRÉDÉRIQUE, SIGISMOND, WENDOLIN et CHŒUR

Allegretto moderato

FRÉDÉRIQUE

La Trp.
p Cordes pizz.
mf
Timp.
p

F. Princesse Hé - lè - ne pou - vait vi - ser Qui lui plai - sait, pour l'é - pou - ser: A c'qu'il ya de mieux comm'

pizz. Caisse
Vcn. Bon
Cl. Harm.
expressivo

F. gen - dre - Son pa - pa peut pré - ten - dre! Elle aurait pu vouloir n'of -

SIGISMOND
ten - dre!

WENDOLIN
ten - dre!

Fl. Von
Cl. Trp.

F. - frir son cœur Qu'au fils d'un Roi, d'un Em - pe - reur: Un de ces gens à qui

Cordes
poco accel.
poco accel.

F. l'pa - pa donne Com -

SIGISMOND Com - me ca-deau de noce un' cou-ronne, Des fiefs, des com -

WENDOLIN Ou bien

Bon *cres* Harm.

a tempo

F. -tés, des duchés; en fin, moins que rien! — Elle a choi-si, tout sim-ple - ment, — Pour

S. -tés, des duchés; en fin, moins que rien! —

Un trône en fin, moins que rien! —

Un trône; en fin, moins que rien! —

Un trône; en fin, moins que rien! —

bien moins que rien! —

a tempo Trp. Von

cresc. *f* Tutti *p*

F. son é-poux, un lieu-te - nant! Un lieu - te - nant!

S. Un lieu - te - nant! Un lieu - te - nant!

W. Un lieu - te - nant! Un lieu - te - nant!

Un lieu - te - nant! Un lieu - te - nant!

Un lieu - te - nant! Un lieu - te - nant!

Un lieu - te - nant! Un lieu - te - nant!

ff

p

ff

p

ff

p

ff

p

ff

Von

p Cordes

Bon Alt. Ville

f Tutti.

Cordes Harm.

SIGISMOND

Je vois d'i-ci comment, du haut des Cieux, De la Prin - ces - se les a - teux Vont

p

pizz. Tamb.

H^b

espr.

FRÉDÉRIQUE

ra - - - - - gel

S. ju - ger le ma - ri - a - ge Que l'Grand-Duc en - cou - ra - - - - - gel Ces

WENDOLIN

ra - - - - - gel

Fl. Von Cl. Trp.

S. no. bles héros doivnt, en ce mo - ment, E - prou - ver un af - freux tour - ment De

FRÉDÉRIQUE

poco accel. Des - cendre à cette u - nion dé - gra - dante

S. voir leur der - niè - re des - cen - dante

WENDOLIN

A -

a tempo

F. Si fringant, Qui n'a qu'son a - mour, tout sec!

S. Un croquant In - tri - gant, Qui n'a qu'son a - mour, tout sec! U - ne Princesse, é - videm - ment, Ce

W. - vec In - tri - gant, Qui n'a qu'son a - mour, tout sec!

a tempo

Si fringant, Qui n'a qu'son a - mour, tout sec!

Si fringant, Qui n'a qu'son a - mour, tout sec!

a - mour, tout sec!

a tempo Trp. Von.

FRÉDÉRIQUE

p Un lieu - te - nant! *ff* Un lieu - te - nant!

S. n'est pas fait pour un lieu - nant! *p* Un lieu - te - nant! *ff* Un lieu - te - nant!

WENDOLIN *ff* Un lieu - te - nant!

p Un lieu - te - nant! *ff* Un lieu - te - nant!

p Un lieu - te - nant! *ff* Un lieu - te - nant!

p Harm. *ff* Tutti Cordes Harm.

Bon Alt. Ville

F. Il faut a - vou - er que les gens bien nés Et, comm' les che - vaux,

p Harm. *pizz.*

F. cou - ron - nés, Ceux dont l'o - ri - gine al - tiè - re Re - monte à l'âg' de

espress. *V^{co}Harm.* Cl. Harm.

F. pier - re, pier - re, SIGISMOND
 WENDOLIN Sont, neuf fois sur dix, assez mal bâ - tis, Ou, d'un phy - sique af -
 pier re Fl. von Cl. Trp.

FRÉDÉRIQUE poco accel.
 U - sés par des a - mus' - ments pré - coc's,
 S. - freux, lo - tis, A - bru - tis par les veill's
 Cordes poco accel. Cl. Bon. cresc.

F. a tempo l'ar - deur Et le cœur Sont ré - duits à rien! Tan -
 S. et les noc's, Que, chez eux, l'ar - deur Et le cœur Sont ré - duits à rien! Tan -
 WENDOLIN Si - bien qu'l'ar - deur Et le cœur Sont ré - duits à rien! Tan -
 a tempo l'ar - deur Et le cœur Sont ré - duits à rien!
 l'ar - deur Et le cœur Sont ré - duits à rien!
 Et le cœur ré - duits à rien!
 a tempo
 cresc. f Tutti p Cordes

F. *disqu'il est, c'est l'important! - Beau, jeune, et vif, le lieu-te-nant!*

S. *disqu'il est, c'est l'important! - Beau, jeune, et vif, le lieu-te-nant!*

W. *disqu'il est, c'est l'important! - Beau, jeune, et vif, le lieu-te-nant!*

Le lieu-te-nant! *p*

Le lieu-te- *p*

Vcn

Vcn

Harm.

Bon Alt. Ville

ff **Vivo**

F. *Le lieu-te-nant!*

S. *Le lieu-te-nant!*

W. *Le lieu-te-nant!*

ff

Le lieu-te-nant!

ff

-nant, Le lieu-te-nant!

Vivo

Bois

f Tutti

f

Harm.

Cordes

Harpe

ff Tutti

N° 3. Cortège Nuptial

FRÉDÉRIQUE, WENDOLIN, SIGISMOND, CHŒUR

Mouvt de Marche solennelle

WENDOLIN

Canon derrière la scène

Canon

Voi - ci - la

Trp. à l'Orchestre

ff Cloches derrière la scène

f

SIGISMOND

Mes - sieurs, faites donc si - len - ce!

W. Cour!

Canon

Trp. sur la scène

Harm. à l'Orchestre

FRÉDÉRIQUE

Gar - dez vos rangs!

WENDOLIN

Le cor - tè - ge s'a - van - ce!

Canon

Trp. sur la scène

Cord-s Harm.

p à l'Orchestre

cresc.

più cresc.

dim p

Cl.
Bon

cresc.

Trp. sur la scène Pour la reprise

Bois
Harpe
mf à l'Orchestre

Cordes
Cl.
Bois

cresc. f

Trp.

mf Cordes Har.

Trp.

The first system consists of two staves. The upper staff is for a trumpet (Trp.) and contains a triplet of eighth notes. The lower staff is for piano accompaniment, featuring a series of chords with harp-like textures, indicated by the marking *mf* Cordes Har. There are several vertical lines (V) marking specific points in the piano part.

Trp I

Cl Cordes

p Bon

cresc.

The second system consists of two staves. The upper staff is for the first trumpet (Trp I) and contains a triplet of eighth notes. The lower staff is for piano accompaniment, featuring chords with clarinet-like textures, indicated by the marking Cl Cordes. The piano part starts with a *p* (piano) dynamic and includes a *cresc.* (crescendo) marking. There are several vertical lines (V) marking specific points in the piano part.

trm

f Tutti

The third system consists of two staves. The upper staff features a drum-like texture, indicated by the marking *trm*. The lower staff is for piano accompaniment, featuring chords and a forte (*f*) tutti section. There are several vertical lines (V) marking specific points in the piano part.

The fourth system consists of two staves. The upper staff features a complex rhythmic pattern with eighth and sixteenth notes. The lower staff is for piano accompaniment, featuring chords and a complex rhythmic pattern. There are several vertical lines (V) marking specific points in the piano part.

ff

f

The fifth system consists of two staves. The upper staff features a complex rhythmic pattern with eighth and sixteenth notes. The lower staff is for piano accompaniment, featuring chords and a forte fortissimo (*ff*) section, followed by a final forte (*f*) section. There are several vertical lines (V) marking specific points in the piano part.

Harm. Trb. Ron

Von

This system features a grand staff with treble and bass clefs. The treble staff contains a series of chords, with a '3' (triple) marking under the first two measures and a 'dim' (diminuendo) marking under the third. The bass staff contains a rhythmic accompaniment of eighth notes.

Tutti

Trp. Harm. von

This system continues the grand staff notation. The treble staff has a '3' marking under the first measure. The bass staff has a '3' marking under the first measure. The word 'Tutti' is written above the first measure, and 'Trp. Harm. von' is written above the second measure.

Trp

cresc.

Bois

Trp. ff

This system continues the grand staff notation. The treble staff has a '3' marking under the first measure. The bass staff has a '3' marking under the first measure. The word 'Trp' is written above the first measure, 'cresc.' above the fourth measure, and 'Bois' above the fifth measure. 'Trp. ff' is written above the sixth measure.

Trb.

Trp. f

This system continues the grand staff notation. The treble staff has a '3' marking under the first measure. The bass staff has a '3' marking under the first measure. The word 'Trb.' is written above the fourth measure, and 'Trp. f' is written above the fifth measure.

This system continues the grand staff notation. The treble staff has a '3' marking under the first measure. The bass staff has a '3' marking under the first measure.

This system continues the grand staff notation. The treble staff has a '3' marking under the first measure. The bass staff has a '3' marking under the first measure.

Bois

This system continues the grand staff notation. The treble staff has a '3' marking under the first measure. The bass staff has a '3' marking under the first measure. The word 'Bois' is written above the first measure.

Trp. sur la scène

Musical score for the first system. It consists of a piano accompaniment with a treble and bass clef, and a trumpet part (Trp.) in the upper right. The piano part begins with a forte (*f*) dynamic. The music is in a major key and 4/4 time.

Musical score for the second system. It continues the piano accompaniment and trumpet part from the first system. The piano part includes a triplet of eighth notes in the right hand. The dynamic changes to fortissimo (*ff*) towards the end of the system.

CHOEUR

Musical score for the choir. It features three vocal staves (Soprano, Alto, and Bass) and a piano accompaniment. The lyrics are: "Jour de joie et d'al - lé - gres - se, Jour / Jour d'al - légres.se, Jour / Jour".

Musical score for the third system. It continues the piano accompaniment from the previous systems. The music concludes with a final chord in the piano part.

Musical score for the fourth system. It features three vocal staves and a piano accompaniment. The lyrics are: "en - tre tous bé - ni, Que des jours heureux, sans ces - se, Sui - vront à l'in - fi - ni! No - / en - tre tous bé - ni, Que des jours heureux, sans ces - se, Sui - vront à l'in - fi - ni! No -".

Musical score for the fifth system. It continues the piano accompaniment from the previous systems, ending with a final chord.

