

აბესალოძე
და
ეთერი

ს.ს.ს.რ. სახანო არტისტი
ბ.პ. ჯალაიაშვილის
ოპერა IV მოქმედებად
დ ი ბ რ ე ტ ი
პ. შინიანაშვილისა



ს ა ხ ე რ ბ ა შ ი
თ ბ ი რ ე ს ი
1 9 4 1

ს ა რ ჩ ე მ ე

A. რექტორისაგან	83
B. მოქმედი პირნი	VIII
1. შესავალი	XXIII
1	1
I. მოქმედება	
1-ლი სურათი	
2. მონადირეთა გუნდი	3
3. ეთერის არია	6
4. მონადირეთა გუნდი	10
5. აბესალომის არიოზო	16
6. აბესალომ და ეთერის ღუეტი	28
მე-2 სურათი	
7. ეთერის და დედინაცვალის სცენა	39
8. აბესალომ და ეთერის სცენა	49
9. მურმანის არია	62
II მოქმედება	
10. გუნდი („აბიო მეფე“)	69
11. საქორწინო სვლა	84
12. გუნდი („ქართველო, ხელი ხმაღს იკარ“)	87
13. გუნდი—მეფე-დედოფლის ქება	95
14. გუნდი („ქართველო, ხელი ხმაღს იკარ“)	99
15. კვინტეტი. აბიო, ნათელა, აბესალომი, ეთერი და მარხ	102
16. გუნდი („თამადა დაგვისახეღე“)	106
17. „ჩაკრულო“	116
18. მურმანის გამოსვლა	129
19. მარხის კანცონეტა	134
20. ცეკვები	148
III მოქმედება	
21. აბესალომის სცენა და არია	162
22. ფინალი	170
IV მოქმედება	
23. ეთერის არია	217
24. ნანა და მურმანის დების გუნდი	226
25. აბესალომის და მურმანის ღუეტი	256
26. ეთერის და ნათელას ღუეტი	281
27. კვარტეტი. მარხ, ეთერი, ნათელა და აბესალომი	291
28. ანსამბლი („წამწამსა და წამწამს შუა“)	321
29. უკანასკნელი სცენა. აბესალომ და ეთერის სიკვდილი	333
30. გუნდი	338
დამატება	
„აბესალომ და ეთერი“ ფრანგ. ენაზე	365

О Г Л А В Л Е Н И Е

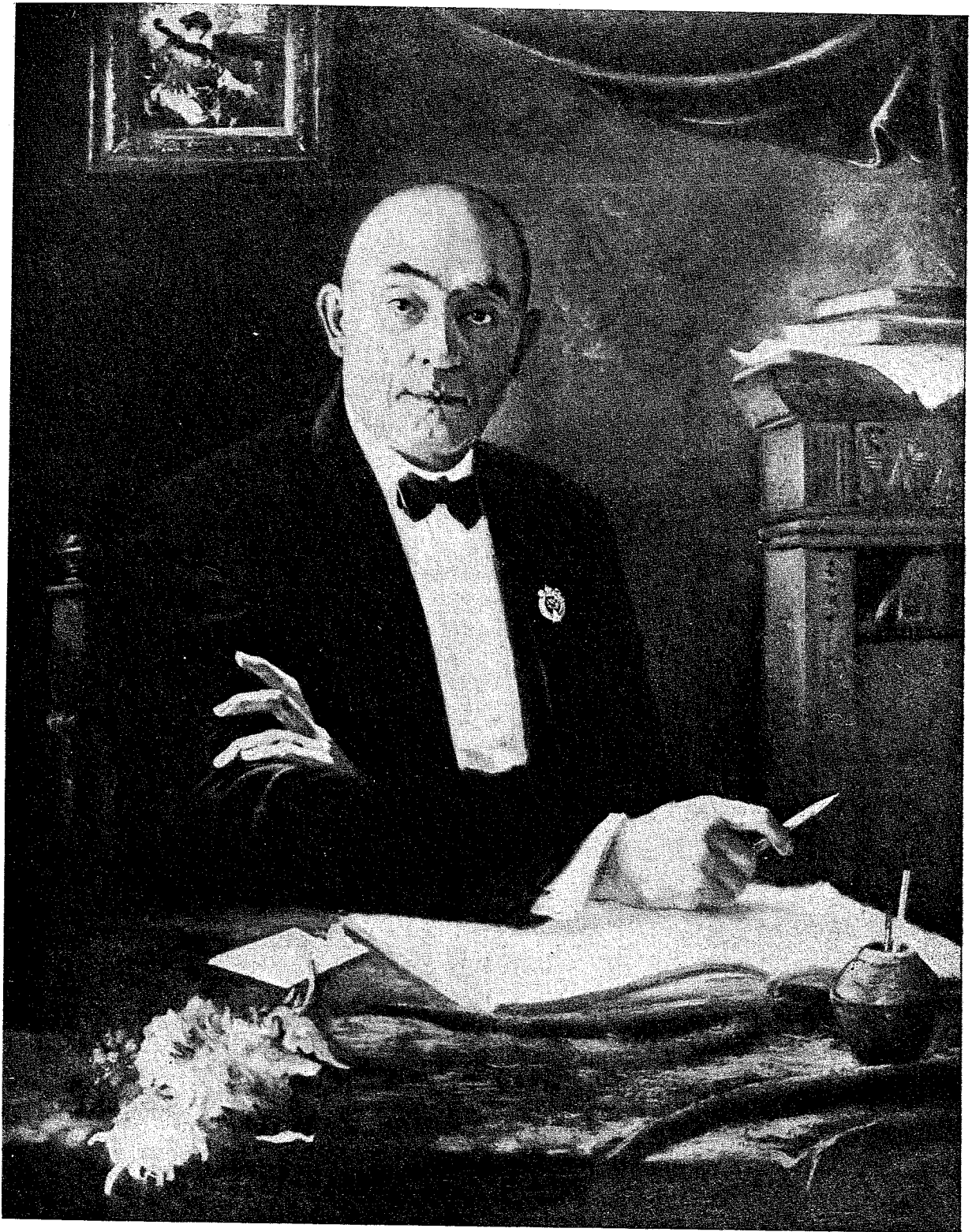
	<i>Стр.</i>
От редактора	VIII
Действующие лица	XXIII
1. Вступление	1
I действие	
1-я картина	
2. Хор охотников	3
3. Ария Этери	6
4. Хор охотников	10
5. Ариозо Абесалома	16
6. Дуэт Абесалома и Этери	28
2-я картина	
7. Сцена Мачехи и Этери	39
8. Дуэт Абесалома и Этери	49
9. Ария Мурмана	62
II действие	
10. Хор придворных („Абио мудрый“)	69
11. Свадебное шествие	84
12. Хор („Ты возьмишь, картвел, за меч“)	87
13. Хор (Величание новобрачных)	95
14. Хор („Смело в бой пойдем, грузины“)	99
15. Квинтет. Абио, Натела, Абес., Этери и Марих	102
16. Хор (Избрание тамады)	106
17. Застольная	116
18. Выход Мурмана	129
19. Канцонета Марихи	134
20. Танцы	143
III действие	
21. Сцена и ария Абесалома	162
22. Финал	170
IV-ое действие	
23. Ария Этери	217
24. Хор сестер Мурмана с Нааной	226
25. Дуэт Абесалома и Мурмана	256
26. Дуэт Этери и Нателы	281
27. Квартет Марихи, Этери, Нателы и Абесалома	291
28. Ансамбль („Меж ресниц“)	321
29. Последняя сцена. Смерть Абесалома и Этери	333
30. Хор	338
Приложение	
Текст оп. „Абесалом и Этери“ на франц. языке	365

მ ო ქ მ ე ღ ნ ი კ ი რ ნ ი

ა ბ ი ო — ქართლის მეფე	ბანი
ა ბ ე ს ა ლ ო მ — მისი მემკვიდრე	ტენორი
ნ ა თ ე ლ ა — დედოფალი, აბესალომის დედა	მეცო სოპრანო
მ ა რ ი ხ ვ ა რ ს კ ვ ლ ა ვ ი, აბესალომის და	სოპრანო
დ ე დ ი ნ ა ც ვ ა ლ ი ე თ ე რ ის ა	მეცო-სოპრანო
ე თ ე რ ი — გერი	სოპრანო
მ უ რ მ ა ნ ი — აბესალომის ვეზირი	ბარიტონი
ნ ა ა ნ ა — მურმანის დედა	მეცო-სოპრანო
თ ა ნ დ ა რ უ ხ ი — ამირსპასალარი	ტენორი
პ ი რ ვ ე ლ ი მ ო ძ ა ხ ი ლ ი	ტენორი
მ ს ა ხ უ რ ო უ ხ უ ც ე ს ი	ბანი

ცხრა-ცხრა და-მმანი, კარისკაცი, სეფექალნი, დიდებულთა მცირეწლოვან ქალ-ვაჟთა ლიტონია, მოცეკვავე ქალ-ვაჟნი, ამაღა, კარის მოხელენი, მოწესეთ უხუცესი, საპატიო და-რაჯი, მოახლენი, მსახურნი, მომღერალთა და მემუსიკეთა გუნდი.

მოქმედება სწარმოებს ძველ საქართველოში.



Prof. Giovanni

Действующие лица:

АБИО—царь Карталини	Бас
АБЕСАЛОМ—его наследник	Тенор
НАТЕЛА—царица, мать Абесалома	Меццо-сопрано
ЭТЕРИ—падчерица	Сопрано
МАЧЕХА Этери	Меццо-сопрано
МУРМАН—визирь Абесалома	Баритон
НААНА—мать Мурмана	Меццо-сопрано
ТАНДАРУХ—военноначальник	Тенор
ГОСТЬ—первый запевало	Тенор
ПРИДВОРНЫЙ	Бас

Девять сестер и братьев Мурмана, придворные, придворные дамы, процессия детей знатных, танцоры, танцорки, свита. Церемониймейстер, почетный караул. Служанки, слуги, хор певцов и музыкантов.

Действие происходит в древней Грузии.