

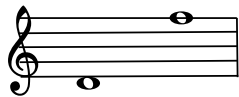
G. Bononcini: "Così stanco pelegriano"

dall'Opera "Crispo" (1722)

Edited by Francesco Marco Algeri

"Così stanco pelegriano
che ritarda nel cammino
aera fosco, chiuso bosco,
mesto siede e attende il dì.
Gli par lenta, gli par tardo,
l'alba, il sole e tien lo sguardo
fisso in ciel mesto così."

Original key



Piano

10

Co - si stan - co

18

pe - le - gri - no che ri - tar - da nel cam - mi - no, ae - ra

25 fo - sco, chiu - so bo - sco, me - sto sie - de e at - ten - de il di,

32 me - sto sie - de, sie - de stan - co, me - sto e stan - co pe - le - gri - no

40 che ri - tar - da nel cam - mi - no, ae - ra fo - sco, chiu - so

47 bo - sco, me - sto sie - de e at - ten - de il di, at - ten - - -

54

- - - - - de il di, me-sto sie - de,

62

me - sto sie - de e at - ten - de il di, at - ten - de il di.

70

Fine

79

Gli par len - ta, gli par tar - do, l'al - ba il so - le e tien lo

86


sguar - do fis - so in ciel me - sto co - si, fis - so in

92

ciel_ me - sto co - si, me - sto co - si, co - si me - sto tien lo sguar - do

101

fis - so in cie - lo e gli par tar - do, l'al - ba il sol, me - sto co - si, me - sto co -

D.S.  al Fine

110

-si.