

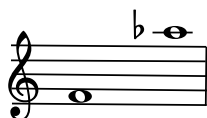
# G.Bononcini: "Se a lui dà forza il fato"

dall'Opera "California"(1724)

Edited by Francesco Marco Algeri

"Se a lui dà forza il fato  
sprezza il mio cor piagato  
tutte le pene ancora  
d'amor ch'è cieco.  
Non spargerò querele  
all'aura ai sassi ai venti  
nè udrà de miei lamenti  
il suono e l'eco."

Original key



Largo

Piano

Sea lui dà for-zail fa - to

sprez - zail mio cor pia - ga - to tut - te le pe - nean - co - ra d'a -

-mor ch'è\_ cie - - mor - co, tut - te le pe - nean - co - ra d'a -

9

- mor ch'è\_ cie - - - co, d'a-mor ch'è\_

12

cie - - - co. Non

15

spar - ge - rò que - re - le all' a - u - raai sas - siai ven - ti nèu -

17

-drà de miei la - men - ti il suo - no, il suo - no e l'e -

19

-co, nè u - drà de mie - i la - men - ti il suo - no e

21

l'e - - - - - co, il

24

suo - no e l'e - co e - l'e - - - - -

27

-co. Sea lui dà for - zail fa - to

30

sprez - zail mio cor pia - ga - to tut - te le pe - nean - co - ra d'a -

32

-mor ch'è\_ cie - - co, tut - te le pe - nean - co - ra d'a -

*tr*

35

-mor ch'è\_ cie - - co, d'a - mor ch'è\_

*tr*

38

cie - - co.

*rall.*