

cò = = = = = = = =

della mia bella in me-scacci *Da Capo*

Cantata
del Signore
Francesco Conti

Le sembianze di Nice op'ra del ciel

non di natura sono, e quell'alma felice che discese dal

sen dei sommi Dei volle un velo animar degnodi lei:

Mirate qual di parti giusta e vaga unione in lui si vede

ch'un all'alma risponde, e tutte insieme ad egvan le misure

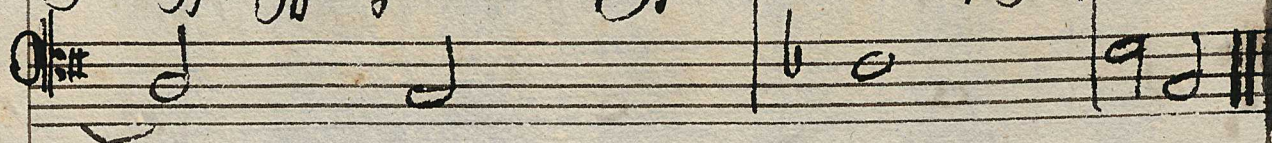
d'un mirabil composto il volto si disposto, che da ver un suo

lato la Simetria d'un bel contorno eccede - E val

Giuno ò Citea risplende in fra le stelle, ò qual si vide in

S.F.

su la spiaggia fdea campasse allor che la dipinse Aprile.



Aria

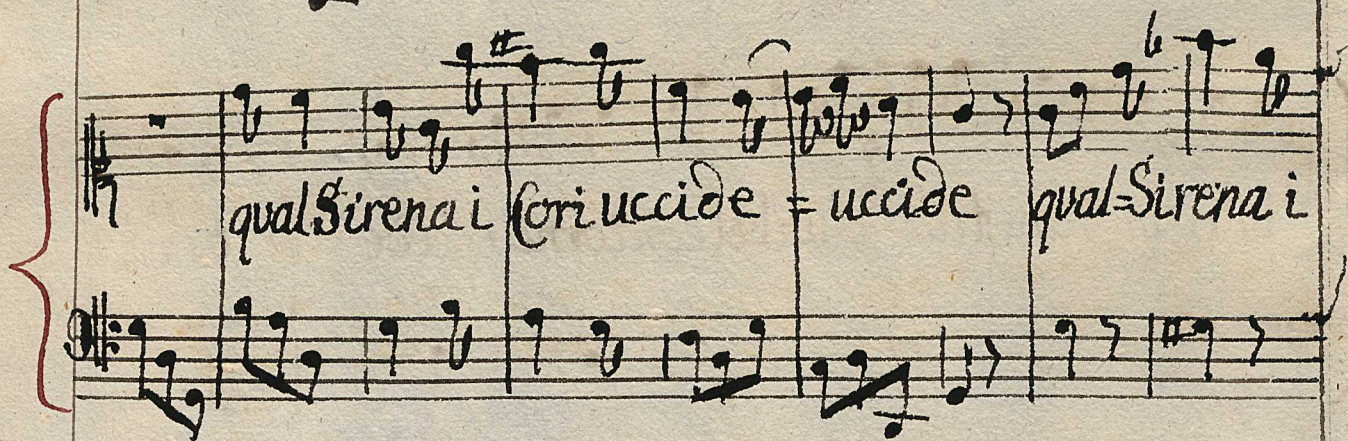
Se alle danza il - piè dispo - ne



Se armonie la - man compo - ne



qual Sirena i cori uccide = uccide qual Sirena i



cori uc - ci - de, se alla dan - za il piè dispo - ne,



se armonie la man compone qual Sirena i co=riucci=

de, uccide qual Sirena i co=ri uccide, uccide qual Si,

renai co=ri uccide,

eal=la sua natia bellez=za cresce il pregio e=la va,,

ghez=za quando parla=e quan=do ride, e quando=ri=

S. P.

de quando parla e quando

ride, e quando parla e quando = ri = de, e quando parla e

quando ride. *Da capo.*

Recit^{vo}

Benche piccola sia Nido e d'amar la bocca

Donde i fulminà scocca il cieco Nume, benche angusto è il bel'

seno delle Grazie però dolce ricetto anzi delle tue Dive

e il Pomò d'oro chel'infausto Giudizio ebbero in

Joà. Oh quale in quel sembriante d'Onesta Libertà lamposfa

villa! ch'umil rispetto, e dolce amor produce! Oh quale

in lei riluce spírto vivace e lieto chemostrà ben di quanti

S.V.

pregi e adorna l'alma imortal che nel bel vel soggiorno.

Aria

Vaghi rai = ne voi = dal Po = lo

ne dal regno a

tro = del duo = lo pre se avete aria e color

pre = fo ave = te aria e = co

lor Va-ghi rai-ne

vor=dal Polo ne dal re-gno atro del

Duo=lo pre=se ave=te aria e=Color =

pre=so ave=te aria e=Color =

pre=so ave=te aria e color = = pre=so ave=te aria e=color.

S.V.

Mà per dar=vi

lu=ce e fo=co tolse all' uno e all' altro lo=co unbel misto il

Dio d'amor unbel mi=sto il Dio d'amor

mà per dar=vi luce e fo=co tolse all' uno all' altro

loco unbel misto il Dio d'amor =

tolse all' uno e all' altro loco un bel misto il

Dio d'amor = un-bel misto il dio d'amor

Cantata
 di Sigre
 Francesco
 Conti

Caro d'g-nel

lin lo so' lo so' piu non vuoi star con me = non vuoi star con

me, no', non vuoi star con me lo so' lo so' = lo

C.S.V.