

Cantata di Sig^{re} Francesco Conti.

Allor ch'uscì dall'onde la bella Dea d'amore

il mar si fe' tranquillo all'apparir dell'aurei chiome

bionde fiammeggio di splendore al volger de begl'

occhi il ciel sereno e le Ninfe del Mare in

tente à vagheggiare si cara miraviglia chi lodavo il bel

seno chi l'ampia fronte e le stellanti ciglia. Ma come delle sue

labbra di Rose perche bianche e vezzose scoperte un breve

riso e in lieto canto snodo bocca amorosa accorti accenti

attonite di gioia l'aure fermano il volo e s'acchetano i

ven = ti.

Aria.

S. J.

Aria

Se dolce canta se dolce ri-de l'al-me inna
 mo-ra li cuo-ri incanta va = = ga-bel,

ta Se dolce can-ta se dolce ri-de l'al-me inna
 mo-ra li cuo-ri incan-ta va = = ga-betta

va = = ga-betta

The score is written on aged paper with a treble clef and a key signature of one sharp (F#). It consists of four systems, each with a vocal line and a piano accompaniment line. The lyrics are written below the vocal lines. The music features various rhythmic values, including eighth and sixteenth notes, and rests. There are some performance markings such as slurs and accents. The word 'ga-betta' is written with a '3' above it, indicating a triplet. The final measure of the first system has a double bar line and a fermata over the final note.

Chi non ado-ra ri so ve-zo-so canto amo-ro-so

viltà l'offen-de, amor-non hà

= viltà l'offen-de l'a-mor non hà = = amor non

hà - amor - non hà ! D.C.

Recit^{vo}.

Al grato aspetto di beltà celeste le menti più severe

C.S.P.

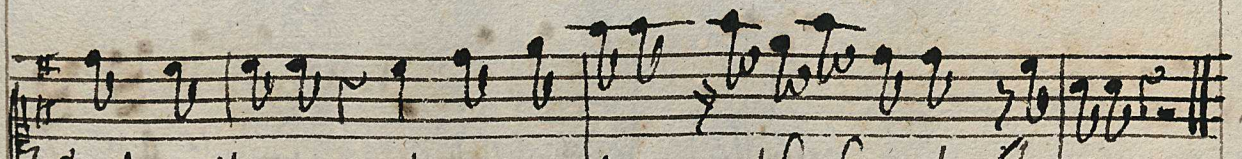
lento ne gioca ed improvviso affetto e se canto d^{ta} //

mor l'altro verso allor le infiamma con gentil di //

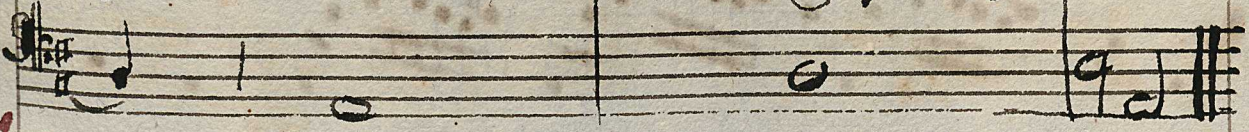
letto a vagheggiar quella beltà ch'al core poscia

toglie il riposo in si bei modi amore fa nobil

preda ed accordando al canto beltà sublime e vago



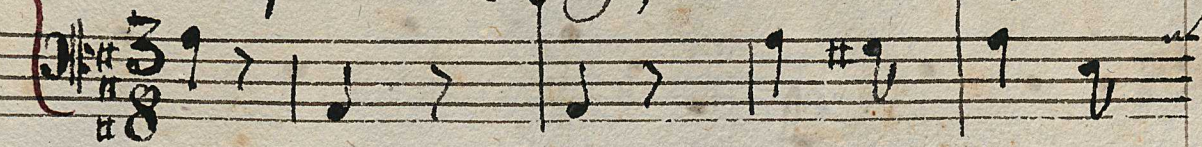
Ciglio altero l'alme incatena al suo superbo Impero.



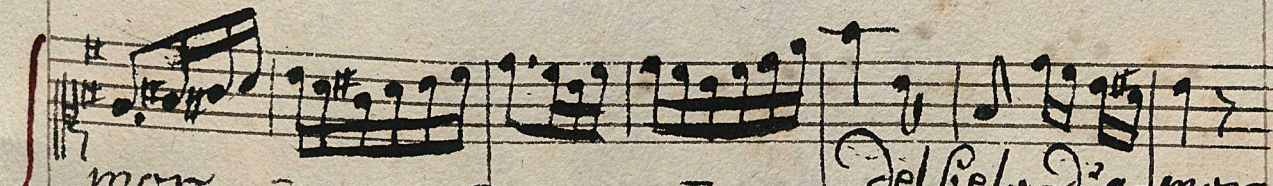
Aria



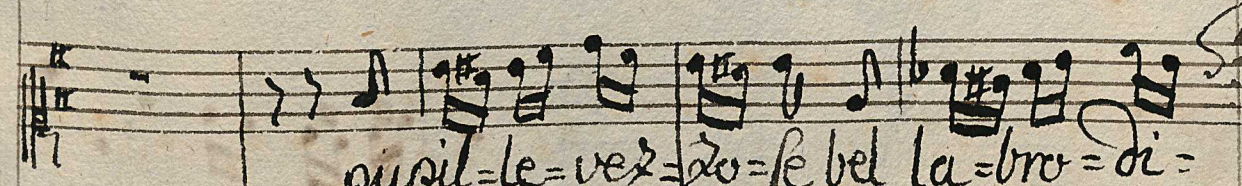
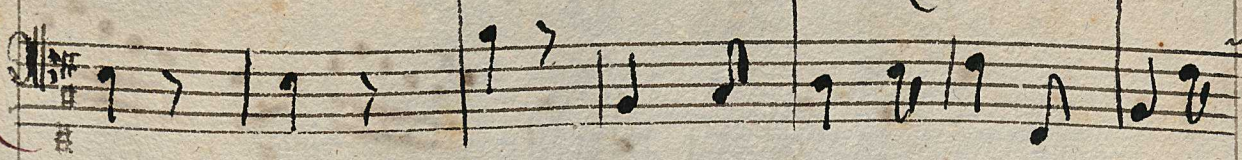
Pupil-le-vez-zo-se bel la-bro-di-rose,



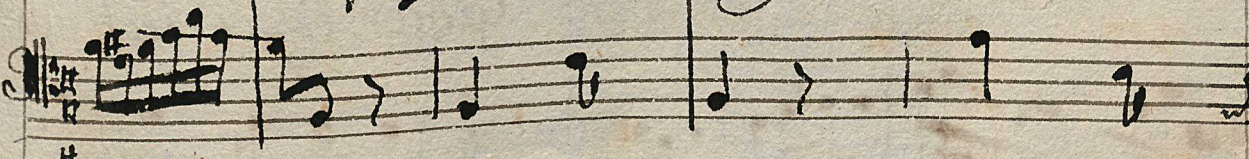
Son gl'astri futa-li del cie-lo d'a-



mor = = = del cie-lo d'a-mor



pupil-le-vez-zo-se bel la-bro-di-



ro-se pupille bel labro Son gl'astri-fa=

tali del Cie-lo-d'amor' = = = Son

gl'astri-fa-tali del Cielo-d'a-mor' = = =

= del cielo d'amor

Giocon-di-con-enti d'ar

moni-ci-can-ti Son l'arco egli stra =

= = = = = li ch'impia-gano il

cor Son l'arco egli stra =

= = = li ch'impia

= gano il cor. D.C.